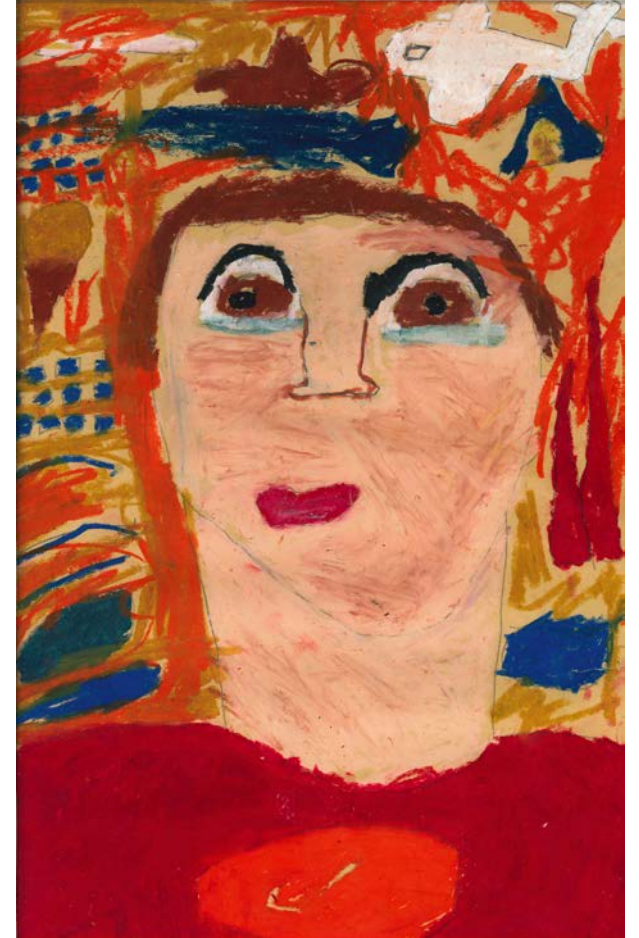


YTBIK, July 2012, Istanbul

Yüksek öğretim politikaları
Genç akademisyenler

Gökhan S. Hoşamışlıgil, M.D. Ph.D.

Department of Genetics & Complex Diseases,
Harvard University, School of Public Health &
Broad Institute, Harvard Un.-Massachusetts Institute of Technology
Harvard Stem Cell Institute, Joslin Diabetes Center





Bilim nedir ?

bilim = fikir & bilgi

bilim \neq teknoloji

Zihni Sınır: Efsane Kaşif





Inovasyon ?

- **Zihinsel dönüşüm için Türk yüksek öğretim politikası nasıl olmalıdır ?**

Yapısal değişikliklerle düşlenen değişimin örtüşmesi



1. Kritik kütle oluşması: Doktora öğrencisi sayısı
Doktora sonrası eğitim
Araştırmacı akademisyenler
2. Akademik özgürlük ve fikir özgürlüğünün korunması
3. Kurumsal Reformlar, De-politizasyon, De-santralizasyon;
YOK, TUBA, UAK
4. Köprünün yerel ayağının güçlü bir şekilde oluşması
5. Etkin ve açık fonlama, uygulamaya geçiş yollarının açılması:
özel sektör, kamu, akademi

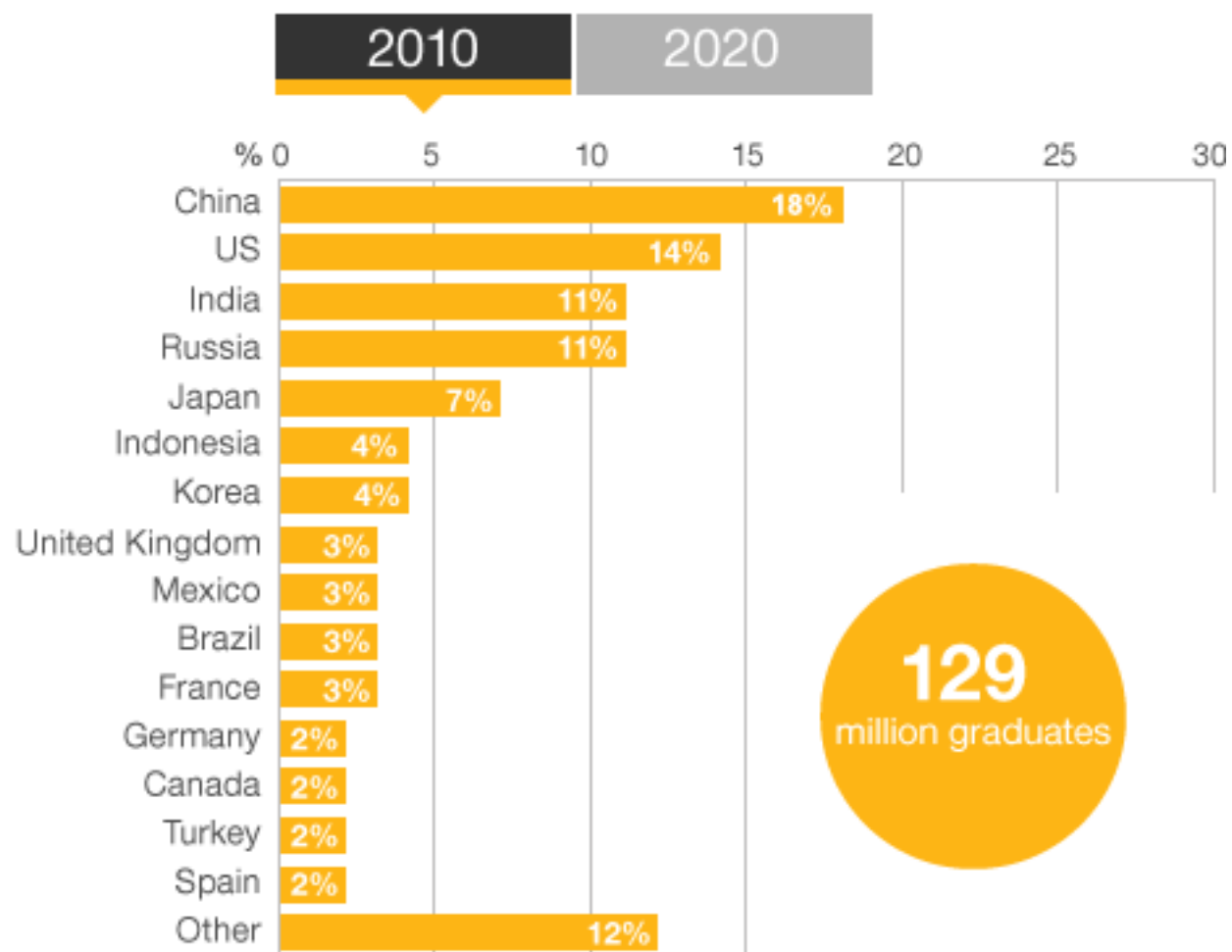
• **Genç arařtırmacıların kariyer gelişimlerinde ve kariyerlerinde bağımsızlıklarını kazanma yolunda karşılaştıkları sorunlar ve çözüm mekanizmaları neler olmalıdır ?**



1. Kritik kütle oluşması: Zihinsel olarak stimüle edici iklim
Özgürlük
2. Korunmuş zaman: Ders yükü, başlangıç fon ve paketleri
3. Promosyon sistemi: Çok kulvar, ortak çalışma, kamu vs. vakıf
4. Lider, mentor, yarışma:
5. Lojistik tıkanıklıklar:

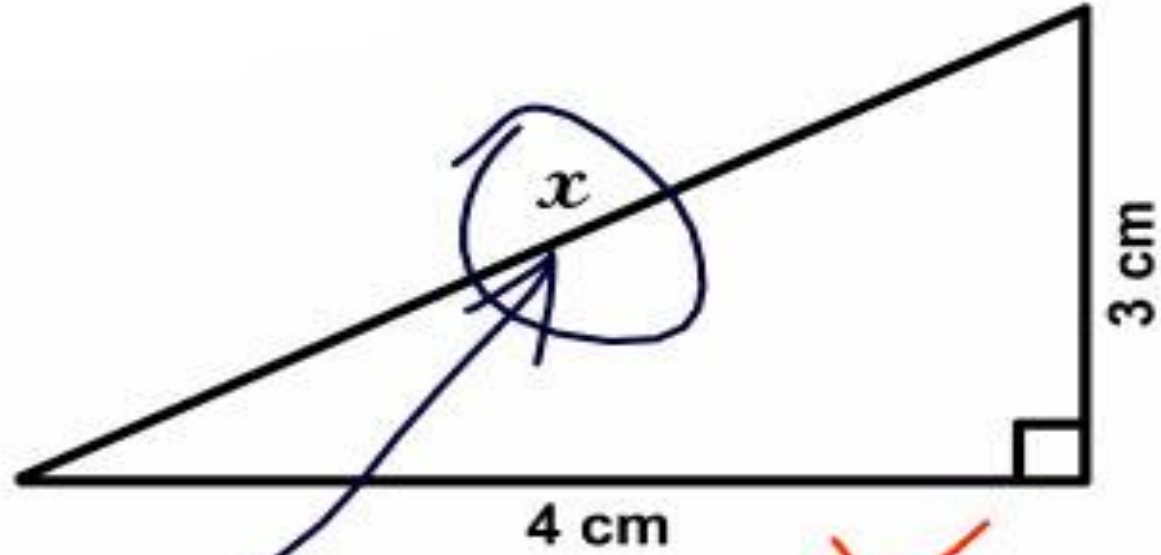
The changing share of the world's young graduates

25-34 year-olds with a degree in OECD and G20 countries



Source: OECD

Soru 3 : X i bulunuz.



Burada

~~X~~

0



- **Yeni yollar:**

- Kollaboratif
- Büyük Ölçekli
- Disipline dayalı olmayan:
- Problem etrafında organize olan
- In silico

- **Girişimcilik:**

- Önce kritik kütle, merak dayalı bilim, yaratıcılık sonra girişimcilik:
- Singapur (-) , Çin (-/+), Rusya (+/-) örnekleri

- **Görevler:**

- İterek değil çekerek
- Uzun vadeye yönelik
- Az sayıda (1-2) mükemmeliyet merkezlerinin oluşması
- Akademik diasforanın desteklenmesi ve korunması, bağlantıların oluşması (örnekler, Japonya, İsrail, Brezilya, Portekiz.....).

Uygulamaya yönelik: fark edildiğinde her bilim uygulamaya yönelik olabilir.



Bilim nedir ?

bilim = fikir & bilgi

bilim \neq teknoloji